

## BCS-EA48VWR6-G(2)

Kamera kopułowa 4-systemowa HDCVI/HDTVI/AHD/CVBS, przetwornik 1/2.7" 8Mpx CMOS z obiektywem motozoom 2.7~13.5 mm.



Indeks: 10524  
GTIN13/EAN13: 5904890701564

URL: <https://bcs.pl/pl/8mpx/2440-bcs-ea48vwr6-g2-5904890701564.html>



### Opis produktu

Kamera kopułowa 4-systemowa HDCVI/HDTVI/AHD/CVBS, przetwornik 1/2.7" 8Mpx CMOS z obiektywem motozoom 2.7~13.5 mm.

### Szczegóły produktu

<b>Nazwa Urządzenia</b>	BCS-EA48VWR6-G(2)
<b>Linia produktowa</b>	BCS UNIVERSAL
<b>Typ kamery</b>	Kopuła
<b>Standard transmisji</b>	HD-CVI / AHD / HD-TVI / ANALOG CVBS
<b>Rozdzielczość</b>	8 Mpx
<b>Przetwornik</b>	1/2.7" CMOS
<b>System skanowania</b>	Progressive Scan
<b>Piksele</b>	3840(H)×2160(V)
<b>Obiektyw</b>	motozoom
<b>Ogniskowa</b>	2.7~13.5 mm

<b>Apertura</b>	F1.5
<b>Focus</b>	Auto/manual
<b>Iris</b>	Auto
<b>Zoom optyczny</b>	4x
<b>Kąt widzenia</b>	H: 114°~32° V: 58°~17° D: 138°~36°
<b>DORI</b>	Detect 85~280m / Observe 34~112m / Recognize 17~56m / Identify 9~28m
<b>Czułość kamery</b>	0.01Lux(F1.5) 0.001Lux(B/W,F1.5,30IRE) 0Lux(B/W,IR)
<b>Stosunek S/N</b>	65dB
<b>Balans bieli</b>	(AWB) Auto / manual
<b>WDR</b>	120dB
<b>Kompensacja tła</b>	BLC / HLC / WDR(120dB)
<b>Migawka</b>	Auto / manual 1/25(30)s~1/10000s
<b>Kontrola wzmacnienia</b>	(AGC) Auto / manual
<b>Redukcja szumów</b>	3D DNR
<b>Defog</b>	Electronic
<b>Obrót obrazu</b>	Mirror
<b>Rozdzielczości</b>	CVI/AHD/TVI: 8M(3840×2160)@15fps 5M(2880×1620)@25fps; 4M(2560×1440)@25fps/30fps; 2M(1920×1080)@25/30fps CVBS: 960H(960×576/960×480)
<b>Dzień/noc</b>	ICR mechaniczny filtr podczerwieni
<b>Rodzaj oświetlacza</b>	IR LED
<b>Oświetlacz</b>	60m
<b>Mikrofon</b>	Tak
<b>Obsługa</b>	Obsługa ustawień w menu OSD kamery przez rejestrator typu BCS-XVR
<b>Maski prywatności</b>	8
<b>Rodzaj zasilania</b>	12V DC
<b>Pobór mocy</b>	max 7.8W
<b>Kolor obudowy</b>	Grafit
<b>Klasa szczelności IP</b>	IP67
<b>Warunki pracy</b>	- 30°~+60° max 95% RH
<b>Wymiary</b>	Ø122×104.8mm
<b>Waga</b>	0.58 kg

## Aksesoria



BCS-AT356



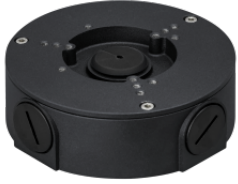
BCS-UD1



BCS-ATU-G



BCS-AD2M3V-G



BCS-AT135-G